

LEHRGANGSZIEL

Der Kurs vermittelt Ihnen ein Verständnis für die Grundlagen der KI und ihre Anwendungen in verschiedenen Bereichen, insbesondere im Hinblick auf kreative Anwendungen und praktische Einsatzmöglichkeiten beruflichen Alltag.

VORAUSSETZUNGEN

Für diese Qualifizierung benötigen Sie gute Deutschkenntnisse (mindestens B1) und Grundkenntnisse in der Benutzung von Office-Programmen.

ZIELGRUPPE

- Personen, die sich in Zukunftsfeldern qualifizieren wollen
- Personen in Arbeitsbereichen, die von Veränderung betroffen sind und deren Aufgabengebiete wegfallen bzw. digitalisiert werden.

LERNMETHODE

Erfahrene Trainer*innen vermitteln die Lerninhalte über unser virtuelles Klassenzimmer und begleiten beim eigenständigen Lernen.

FÖRDERUNG

Förderfähig durch einen Bildungsgutschein, die Deutsche Rentenversicherung Bund und Land sowie das Qualifizierungschancengesetz



KONTAKT

BBQ Bildung und Berufliche Qualifizierung gGmbH

Ines Eisemann

Mobil 0172 1890144

E-Mail eisemann.ines@biwe.de

TERMINE UND ORT

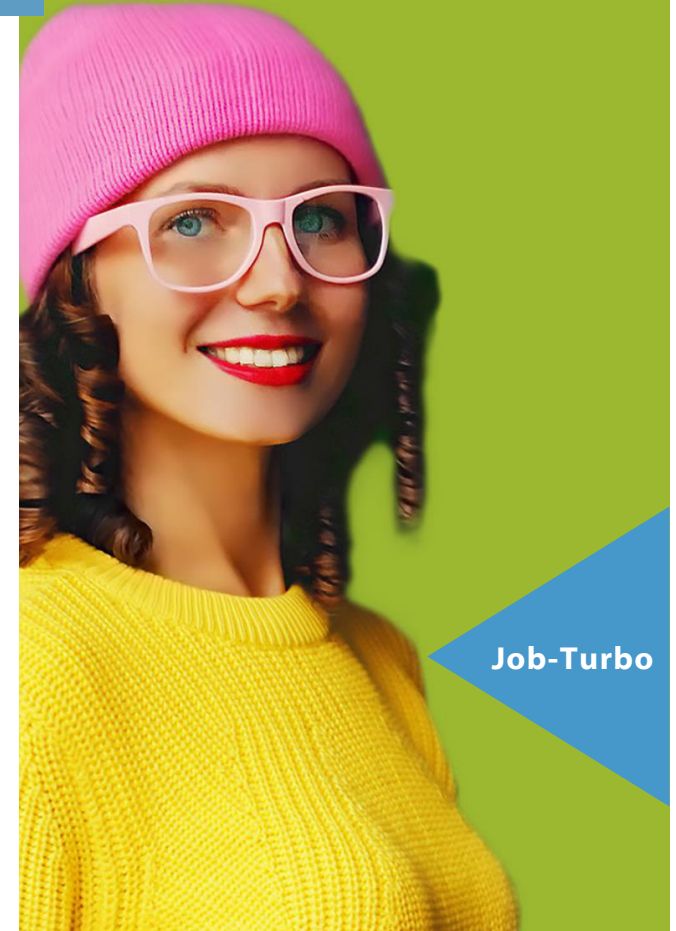
Auf Anfrage oder unter

<https://www.biwe-bbq.de/jobturbo>



Digitale Angebote

IT FÜR ALLE - KI GRUNDLAGEN DER KÜNSTLICHEN INTELLIGENZ IN DER ANWENDUNG

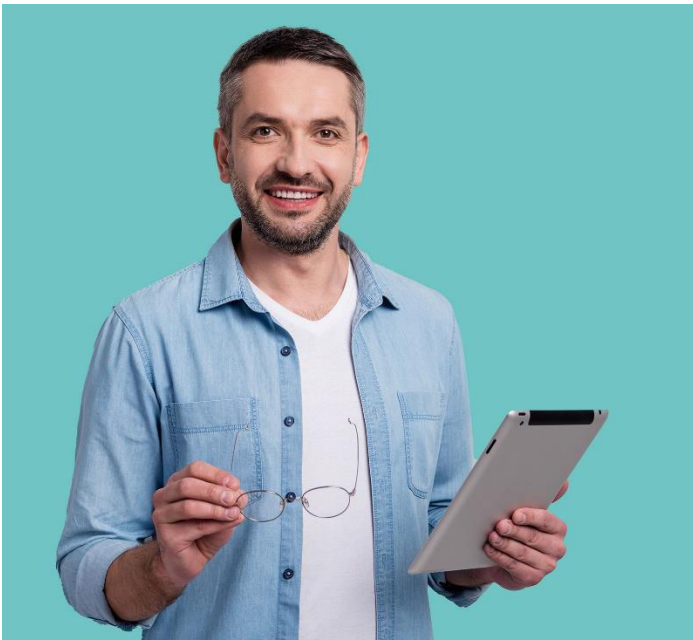


Job-Turbo

www.biwe-bbq.de

Sie lernen von zuhause
aus oder bei uns vor Ort.
(Hybrid-Modell)





IT FÜR ALLE - KI GRUNDLAGEN DER KÜNSTLICHEN INTELLIGENZ IN DER ANWENDUNG

Sie haben von Künstlicher Intelligenz (KI) schon gehört, wissen aber gar nicht so genau, was das ist und dass wir im Alltag schon ständig damit zu tun haben?

Wir zeigen Ihnen, wie Sie KI-Technologien sogar im beruflichen Alltag einsetzen können, welche Rolle KI in Arbeitsprozessen spielt und welche Chancen und Herausforderungen damit verbunden sind.

THEMEN

- Einführung in Künstliche Intelligenz und ihre Anwendungen
- Kreative Anwendungen von Künstlicher Intelligenz
Praktische Anwendung von KI in Office und Tools
- KI und die Jobs der Zukunft

Mit dabei

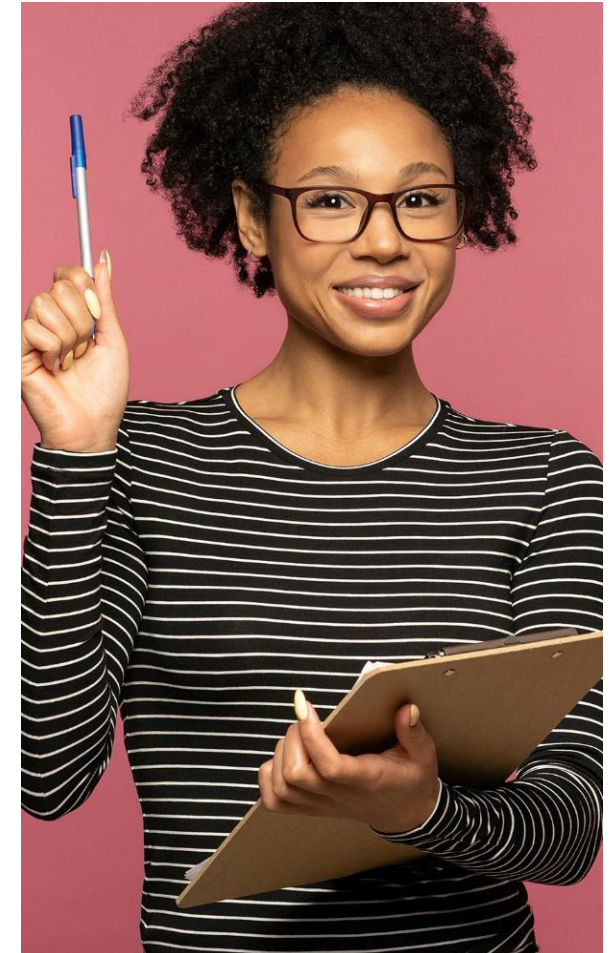
- Microsoft Office 365 zur Zusammenarbeit im Team

IHRE VORTEILE

Am Ende dieser Qualifizierung können Sie KI-Technologien besser verstehen, sie in ihrem beruflichen Alltag einsetzen und die damit verbundenen Chancen und Herausforderungen kritisch reflektieren.

ABSCHLUSSART

Nach erfolgreicher Teilnahme erhalten Sie ein Zertifikat.



DAUER

31 Unterrichtseinheiten je 45 Minuten

Wir beraten gerne zu den Fördermöglichkeiten.