

LEHRGANGSZIEL

Ziel des Kurses ist die Festigung ausreichender Sprachkenntnisse zum Übergang in eine weiterführende unterstützende Maßnahme oder den direkten erfolgreichen Übergang in ein sozialversicherungspflichtiges Beschäftigungsverhältnis und damit die Eröffnung der Möglichkeit einer dauerhaften Integration in den ersten Arbeitsmarkt und die Loslösung von Transferleistungen.

ZIELGRUPPE

Zielgruppe sind Menschen mit Migrationshintergrund, die gerade mit einem Sprachkurs abgeschlossen haben oder sich in einem Sprachkurs befinden. Für die Teilnahme sind ausreichende Sprachkenntnisse Voraussetzung. Das Mindestalter beträgt 18 Jahre.

LERNMETHODE

Qualifizierte und erfahrene Dozenten*innen vermitteln die Inhalte praxisnah und begleiten Sie auf dem Weg in eine Beschäftigung.

ABSCHLUSSART

Hausinterne Niveau-Prüfung

FÖRDERUNG

Das Projekt ist AZAV zertifiziert und über Aktivierungs- und Vermittlungsgutschein förderfähig.



KONTAKT

BBQ Bildung und Berufliche Qualifizierung gGmbH

Ines Eisemann

Mobil 0172 1890144

E-Mail eisemann.ines@biwe.de

TERMINE UND ORT

Auf Anfrage oder unter

<https://www.biwe-bbq.de/jobturbo>



Sprachkurse

ÜBERGANG VOM SPRACHKURS IN DEN BERUF



Job-Turbo

www.biwe-bbq.de

Sie lernen bequem von zuhause aus oder bei uns vor Ort (Hybrid-Kurs)





ÜBERGANG VOM SPRACHKURS IN DEN BERUF

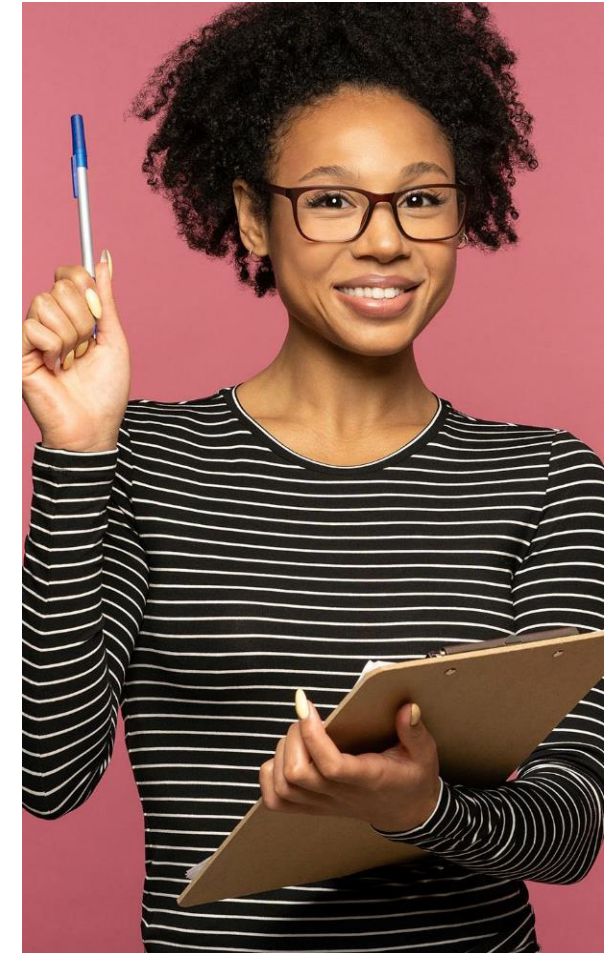
Sie möchten Ihre Sprachkenntnisse verbessern und im Arbeitsleben durchstarten? Wir unterstützen Sie bei der Vertiefung Ihrer Deutschkenntnisse sowie beim Einstieg in das Berufsleben durch das Vermitteln in Arbeit oder Ausbildung.

INHALTE

- Profiling: Potenzial- und Leistungsanalyse
- Deutsch im Beruf
- Festigung ausreichender Sprachkenntnisse
- Bewerberwerkstatt
- Betriebserkundung

NUTZEN

Sprachkompetenzen sind Schlüssel für eine erfolgreiche Integration in den Arbeitsmarkt. Unsere Sprachkurse unterstützen Sie beim Einstieg in Ausbildung oder den Beruf.



DAUER

240 Unterrichtseinheiten und 80 Std. optionales Praktikum

Wir beraten gerne zu den Fördermöglichkeiten.